

WBA - Body composition Analyzer

Pesapersona Impedenziometro, esame semplice e veloce, ideale per attività diagnostica e di monitoraggio

MODELLO	CODICE	PORTATA	DIVISIONE	PIANO PESATA
WBA	00052D	300kg	100g / 0,1%	(W)450 x (L)340mm

Accessori inclusi: Alimentatore, Vano batterie ricaricabili, RS 232, Livella, Piedini regolabili, Garanzia 2 anni

OPTIONAL	CODICE	SERVIZI OPTIONAL	CODICE
1 WS Stampante termica	01131T	Certificato prove elettriche	APREL
2 Software wMed PRO	000WMED	Certificato taratura pesi accredita	ACOSITMD
WH200 Statimetro telescopico meccanico 60~210cm	00069AB	Estensione garanzia 5 anni	AGAES
WH200D Statimetro telescopico digitale 120~200cm	00051D		

CARATTERISTICHE TECNICHE

- Struttura:** Grande base in alluminio verniciata con 4 elettrodi integrati in acciaio inox. Visore in ABS a tripla lettura fissato su colonna in alluminio verniciato. Due ruote per il trasporto. Quattro grandi piedini regolabili antiscivolo.
- Dimensioni mm:** Totale (w)450x(L)600(h)820 /Base (w)450x(L)340x (h)85; colonna (w)100x(L)50x (h)750
- Visore:** Visore ø (w) 215 x (L)180, in ABS a doppio LCD a tripla lettura: 1° display peso a 5 cifre LCD 20mm; 2° display multi riga/BMI-% Età/Fat a 3 cifre LCD 12mm
- Frequenze:** 50kHz
- Alimentazione:** Alimentatore esterno e vano batterie alcaline cod.AAA (batterie optional) o possibilità di inserire kit batterie ricaricabili durata 40 ore (optional)
- Packaging:** 1pcs Dimensioni (w)500 x (L)900 x (h)250mm, Peso netto 11kg, peso lordo 15kg



Statimetro telescopico manuale: Lettura digitale o serigrafata



WBA - Tripla lettura Peso-Bmi-% M.Grassa



Misurazione piedi scalzi a contatto con elettrodi BIA



Ruote per un semplice trasporto- piedini regolabili

Perchè WBA?

WBA 300 è un dispositivo USER FRIENDLY dotato di due strumentazioni integrate: pesapersona professionale e analizzatore di massa corporea BIA bipolare a 4 elettrodi.

BIA tecnologia scientificamente riconosciuta

Metodo di misurazione non INVASIVO, a condizioni costanti del paziente misurato, i risultati sono attendibili e riproducibili nel tempo.

Posizione eretta velocità e praticità della misurazione

Per effettuare un Check-up basta salire a piedi scalzi e con una sola pesata si ottiene un'analisi completa della massa corporea, senza l'applicazione di fastidiosi elettrodi, come avviene nei sistemi tradizionali.

Facilità interpretazione dei dati

I risultati forniti sono di facile comprensione: ciò permette di individuare un quadro completo da comunicare al paziente, aiutandolo a comprendere la propria situazione e l'importanza di questo screening.

Velocità d'esecuzione: Effettua un check-up completo in meno di 20 secondi senza l'applicazione di elettrodi fastidiosi per il paziente (molte misurazioni in poco tempo).

Elettrodi tattili: nessun utilizzo materiale monouso

WBA non richiede ulteriori spese: a differenza dei sistemi tradizionali non sono necessarie forniture di elettrodi usa e getta, riducendo le spese.

1 WBA con stampante



- **WBA 300** può essere utilizzata anche solo con una semplice stampante termica esterna senza l'ausilio di un software.
- Premere il tasto per ottenere la stampa completa dei risultati.
- I risultati forniti sono di facile comprensione come si può vedere dall'esempio della stampata riportato qui sotto.

WBA-300	
16/01/2020 18:47	
Struttura Fisica	Standard
Sesso	Maschio
Età	49
Altezza	175.0 cm
Peso	64.6 kg
BMI	21.1
Massa Grassa %	16.0 %
Massa Grassa	10.3 kg
Massa Magra	54.3 kg
Acqua Totale	41.2 kg
Metabolismo Basale	1656 kcal
Impedenza	491.5ohm

Statimetro telescopico manuale 60-210cm

OPTIONAL

Stampante Termica rotolo ø 3x57mm



2 WBA con software

- **Facile gestione delle misurazioni** effettuate al paziente lungo il percorso nel trattamento della composizione corporea
- **Dati archiviabili e di facile comprensione:** divisi per paziente, in ordine cronologico e confrontabili
- **Intuitivo e pratico:** con pochi passaggi semplifica l'operatività del professionista per pianificare la corretta strategia nutrizionale
- **wMed** si deve collegare a una strumentazione della nostra gamma di pesapersone professionali Wunder con impedenziometro per l'analisi della massa corporea.

1 Il software consente di analizzare il **Profilo del paziente** attraverso tutte le misurazioni rilevate dallo strumento

2 Analisi paziente

si effettuano in tempo reale le misurazioni direttamente strumento/ Computer. Il referto viene salvato in pdf e può essere stampato o inviato via mail al cliente.

3 Storico/ Comparazione dati paziente

tutte le misurazioni dei pazienti sono elaborate in veste grafica e numerica per individuare le variazioni nel tempo. Inoltre tutti risultati possono essere comparati per individuare il percorso del paziente.



1 wMed report:

permette di delineare in dettaglio la situazione del paziente. I risultati sono espressi in termini numerici supportati da grafici facilmente consultabili con valori di riferimento ai range di normalità di vari studi scientifici

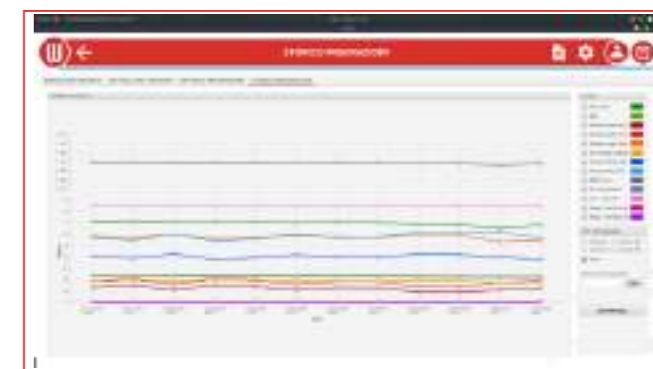
- Stato ponderale
- Idratazione
- Metabolismo basale
- Relazione vita-fianchi



2 wMed history:

Permette, attraverso grafici temporali ben leggibili, di seguire nel dettaglio il miglioramento o peggioramento del paziente durante le fasi della cura o percorso nutrizionale. Tramite un filtro e a una selezione temporale, vengono mostrate in sequenza tutte le misurazioni:

- Peso
- Massa grassa (kg - %)
- Massa magra (kg)
- Circonferenza Vita - Fianchi
- Rapporto Vita/Altezza
- Rapporto Vita/Fianchi
- Indice Massa Corporea (BMI)
- Indice Massa Magra
- Acqua corporea (kg - %)
- Metabolismo basale (BMR)
- Età metabolica
- Superficie corporea (BSA)



3 wMed trend:

Permette di mettere in confronto qualsiasi misurazione tra tutti i parametri misurati, delineando con una freccia a colori il trend del paziente da un punto scelto di inizio del percorso nutrizionale.

- Peso
- Massa grassa (kg - %)
- Massa magra (kg)
- Circonferenza Vita - Fianchi
- Rapporto Vita/Altezza
- Rapporto Vita/Fianchi
- Indice Massa Corporea (BMI)
- Indice Massa Magra
- Acqua corporea (kg - %)
- Metabolismo basale (BMR)
- Età metabolica
- Superficie corporea (BSA)

